

System Ekoplastik

Praktický návod

na polyfúzní svařování

Ø 16 – 40 mm



wavin

EKOPLASTIK®

CONNECT TO BETTER

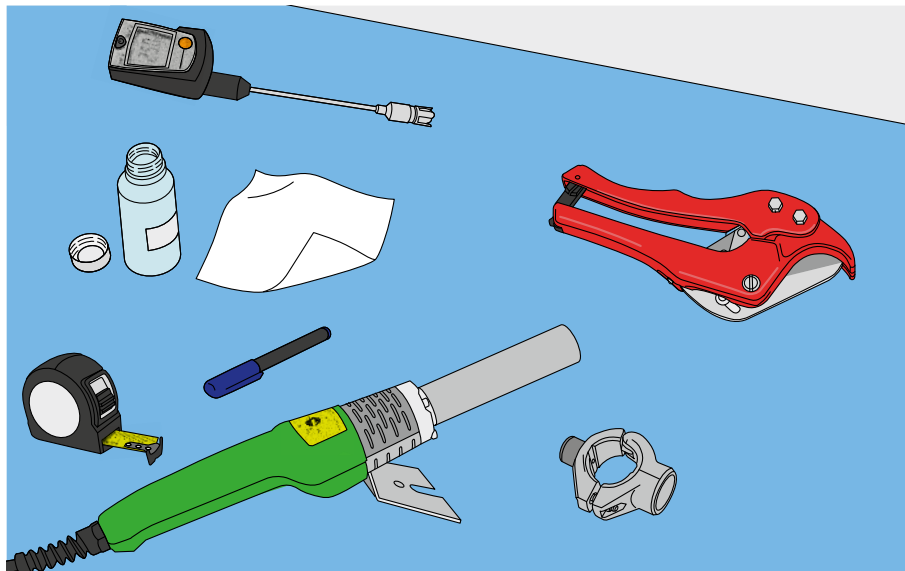
Polyfúzní svařování

Svařování trubek a tvarovek polyfúzní metodou je jednoduché. Je třeba ale dodržet určitá pravidla, která jsou zárukou bezproblémového a dlouhodobého provozu instalace.

Postup svařování je platný pro všechny celoplastové i vícevrstvé trubky Systému Ekoplastik z polypropylenu PPR a PP-RCT pro průměry 16 – 40 mm.

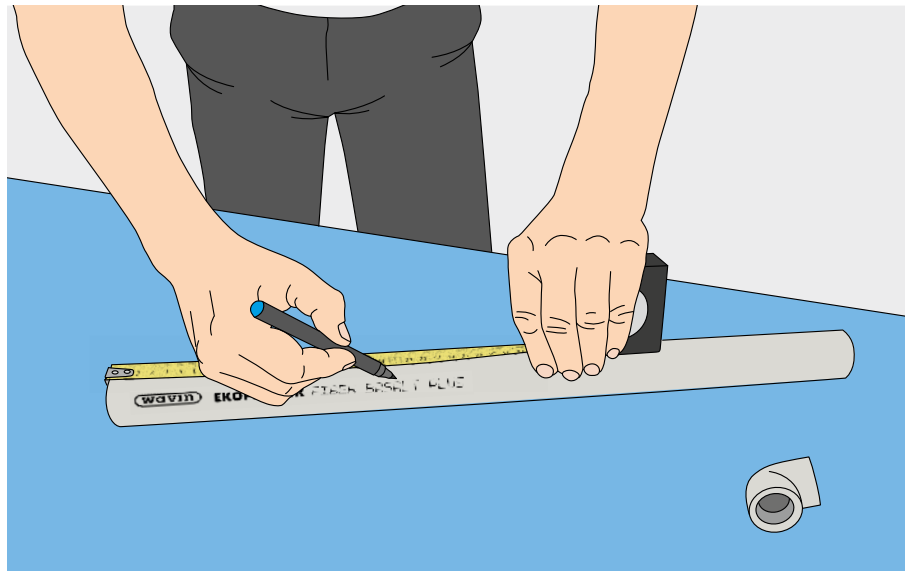
Krok 1

Připravte si
potřebné nářadí.



Krok 2

Naměříte potřebnou
délku trubky.



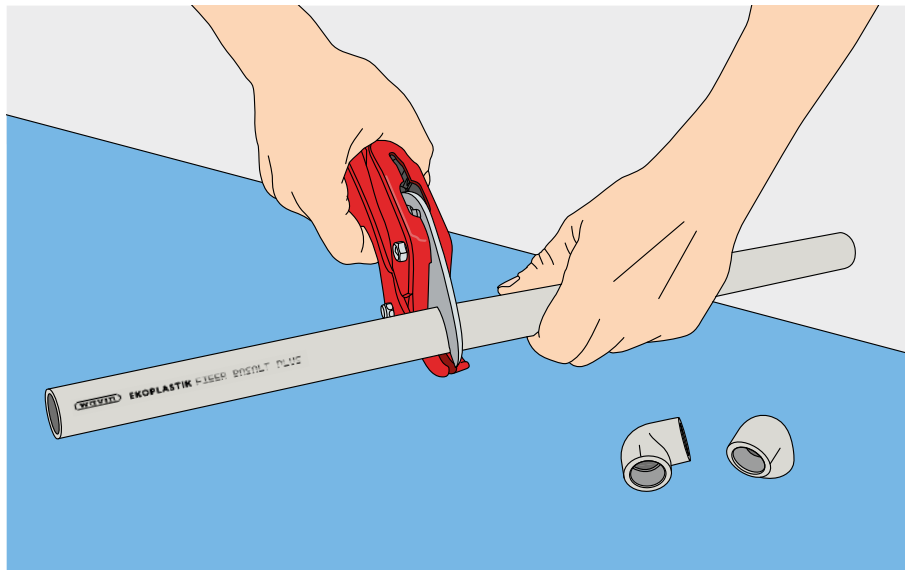
Krok 3

Odstříhnete
v označené délce.



Náš tip

Pro snadnější stříhání
použijte nůžky Ekoplastik
Profi se speciálně
upraveným nožem.



Krok 4

Očistěte trubku
odmašťovacím přípravkem.



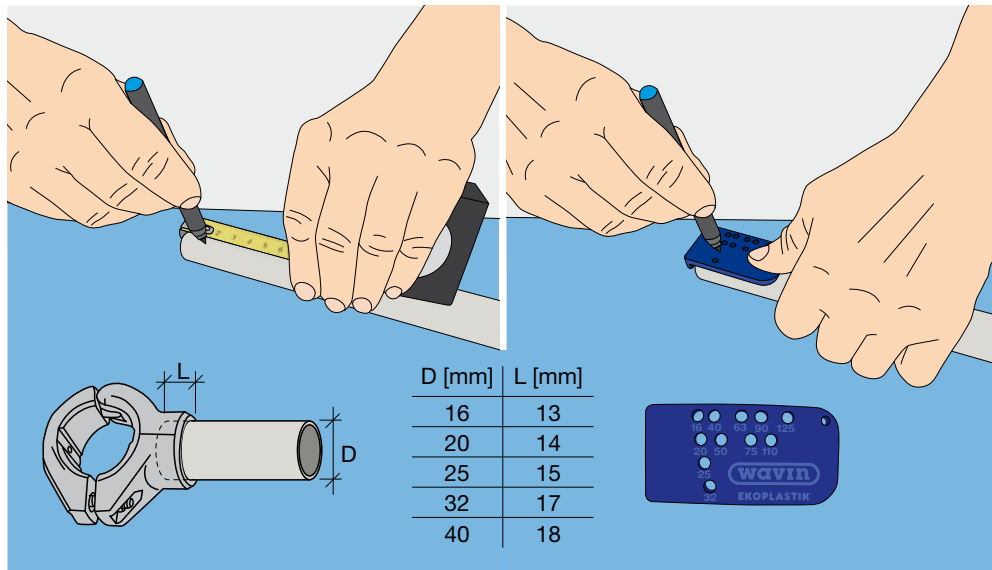
Krok 5

Vyznačte na trubce délku (L). Tato délka označuje hloubku zasunutí trubky do svařovacího nástavce a mění se dle průměru trubky (D).



Náš tip

Použijte naši šablonu.

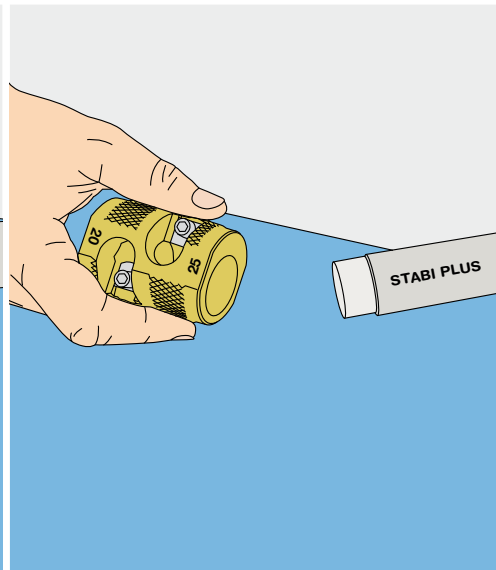
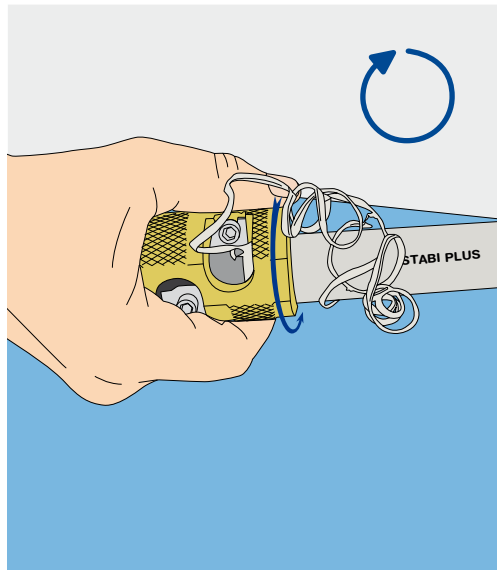


Krok 6

Svařujete trubku
STABI PLUS
s hliníkovou fólií?

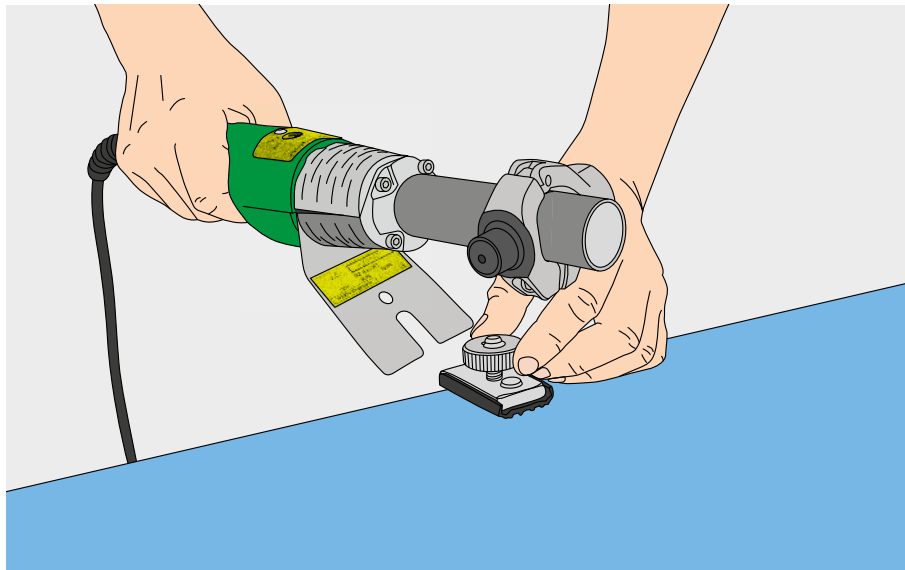
Nejprve odstraňte
pomocí ořezávače
hliníkovou vrstvu.

Ostatní trubky
Systému Ekoplastik
před svařováním
neorezáváme!



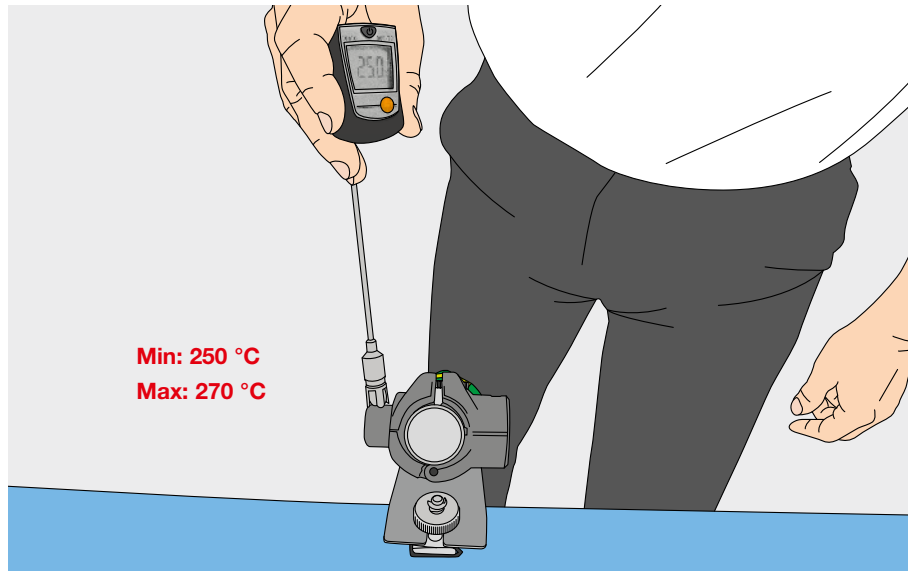
Krok 7

Připravte svářečku.
Nastavte teplotu
na 260 °C (± 10 °C)
a nechte prohřát
na požadovanou teplotu.



Krok 8

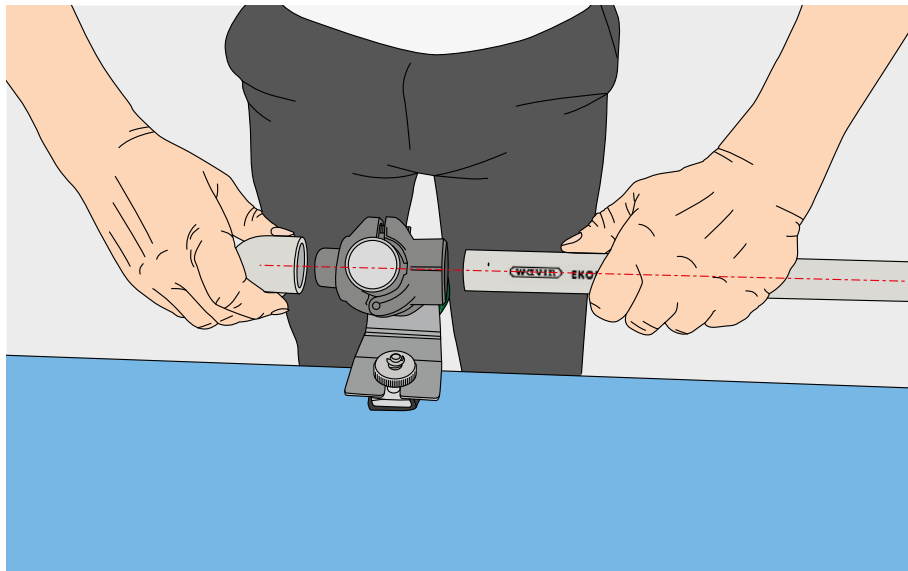
Zkontrolujte, zda je teplota
v uvedené toleranci.
Zbytečně nepřehřívejte!



Krok 9

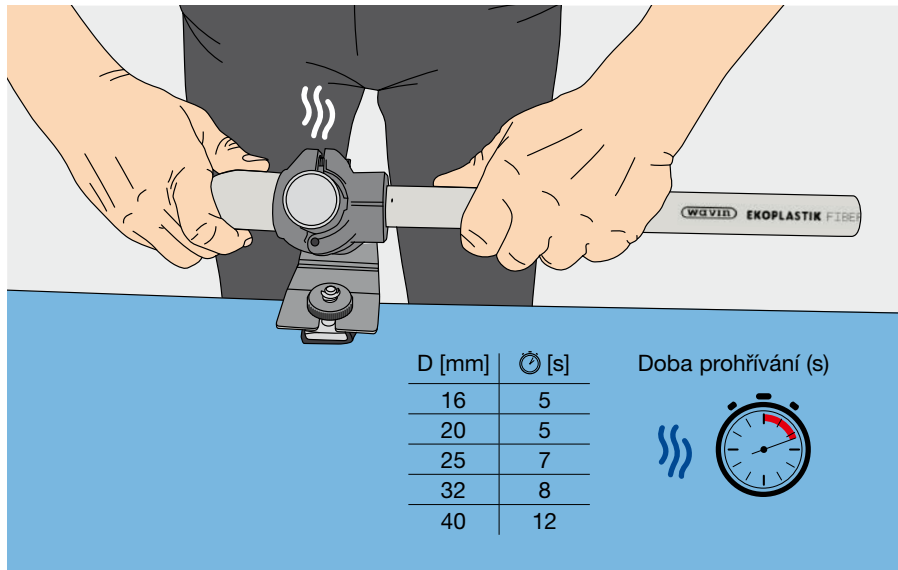
A pojďme na to!

Držte trubku i tvarovku
v ose s nástavcem
a svářečkou.



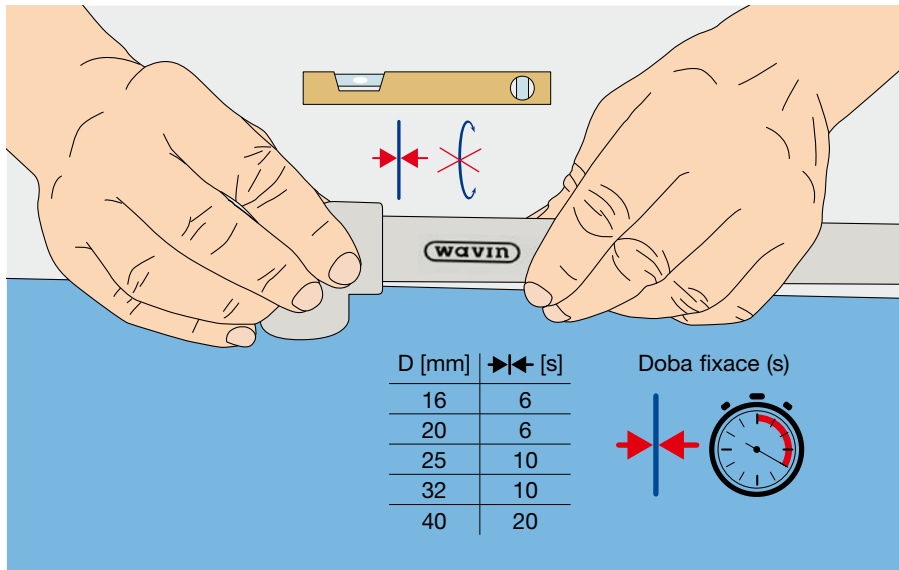
Krok 10

Nasuňte současně trubku i tvarovku na nástavec.
Dodržujte dobu prohřívání dle průměru trubky.



Krok 11

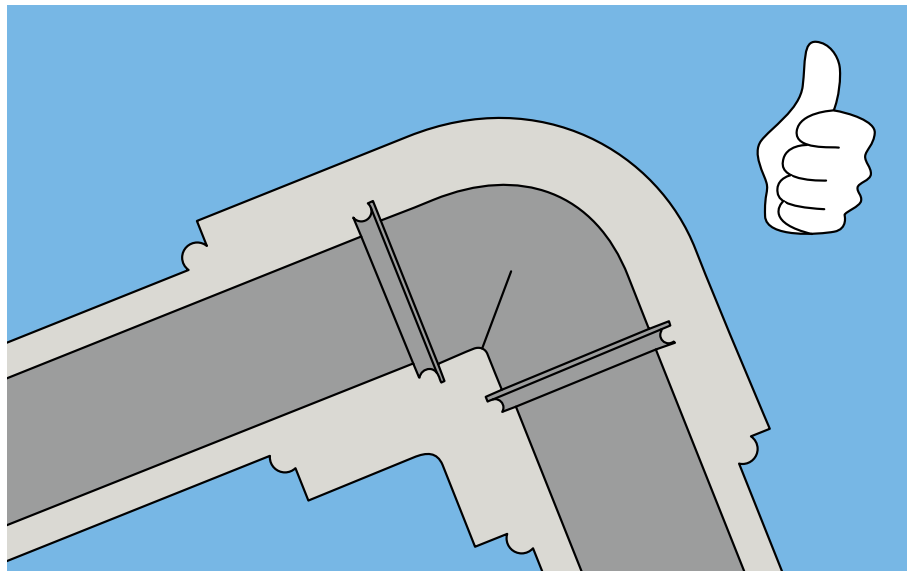
Fixujte spoj
dle časů v tabulce.
Neprotáčejte trubku
v tvarovce!



Krok 12

Správně provedený
spoj v řezu.

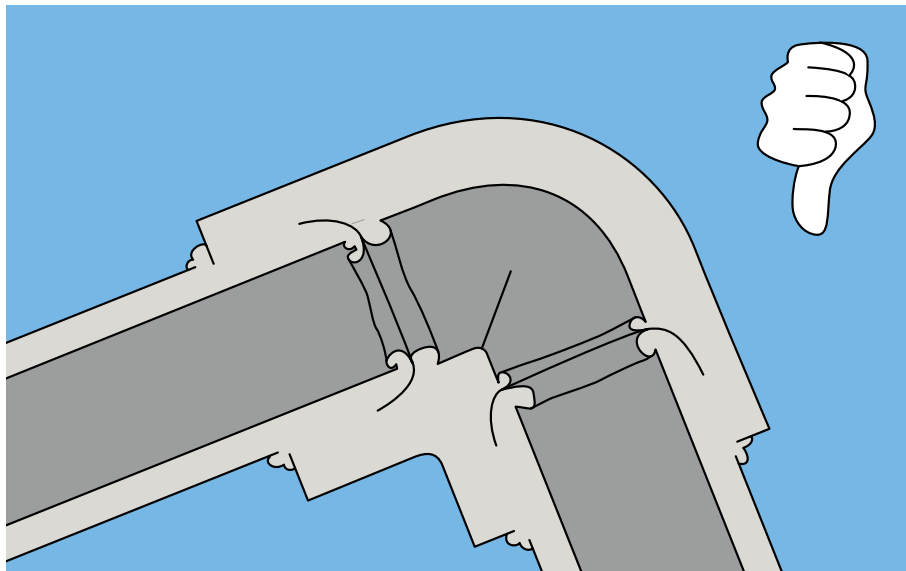
Povedlo se vám to stejně?
Gratulujeme!



Krok 13

Nesprávně provedený
spoj v řezu.

Zkuste to znovu a lépe.



Seznamte se s naším
širokým portfoliem na
www.wavin.cz

Pitná voda | Dešťová voda | Odpadní voda
Vytápění a klimatizace | Rozvody plynu



© 2016 WAVIN Ekoplastik s.r.o.

Společnost Wavin nabízí efektivní řešení nezbytných potřeb každodenního života: spolehlivou distribuci pitné vody, zpracování dešťové vody a odpadních vod na základě zásad trvale udržitelného rozvoje a ekologie.

WAVIN Ekoplastik s.r.o.

Rudeč 848 | 277 13 Kostelec nad Labem
Tel.: 596 136 295 | Fax: 596 136 301
www.wavin.cz | info.cz@wavin.com

Mexichem.
Building & Infrastructure



wavin

EKOPLASTIK®

CONNECT TO BETTER